



KONICA MINOLTA

IMPRESSORA LASER EM CORES PESSOAL

A magicolor® 1600W é uma impressora laser em cores para uso pessoal ou profissional. Moderna e compacta, mede apenas 40 x 39 cm e ocupa menos espaço que qualquer outra laser em cores graças a suas bandejas dobráveis e total acessibilidade pelo painel frontal. Além disso, esta pequena impressora oferece grandes recursos. Compatível com Windows®, a magicolor 1600W possui uma interface USB 2.0 para rápida conexão direta. Conte com impressões rápidas de 20 ppm em p&b e 5 ppm em cores e volume máximo mensal de 35.000 páginas. A impressora utiliza resolução de 1200 x 600 dpi juntamente com o toner polimerizado Simitri® HD para produzir impressões em cores surpreendentes, que não borram ou desbotam, a um baixo custo por página. Fácil de usar, pequena e rápida, a impressora laser em cores pessoal magicolor 1600W foi feita pensando em você.



DO BUSINESS BETTER

20 PPM 5 PPM

CONECTE_

COMUNIQUE_

CONTROLE_

magicolor 1600W

- ▶ DESIGN EXTRA COMPACTO DE APENAS 40 X 39 CM
- ▶ IMPRESSÃO RÁPIDA—20 PPM P&B E 5 PPM EM CORES
- ▶ 1200 X 600 DPI DE RESOLUÇÃO PARA RIQUEZA DE CORES E DETALHES
- ▶ BANDEJA DE ENTRADA DOBRÁVEL DE 200 FOLHAS E BANDEJA DE SAÍDA DE 100 FOLHAS
- ▶ INTERFACE USB 2.0 DE ALTA VELOCIDADE PARA RÁPIDA CONEXÃO DIRETA
- ▶ OPERAÇÃO SILENCIOSA COM NÍVEL DE RUÍDO MENOR QUE 50 DB(A)
- ▶ BAIXO CUSTO DE AQUISIÇÃO E OPERAÇÃO
- ▶ COMPATÍVEL COM WINDOWS VISTA, XP, SERVER 2003 & 2000
- ▶ SUPORTA MÍDIAS ATÉ 21,6 X 35,6 CM; PAPEL PLANO, GROSSO, ETIQUETAS E ENVELOPES
- ▶ CORES VIBRANTES COM O TONER POLIMERIZADO SIMITRI HD
- ▶ UTILITÁRIO DE PAINEL REMOTO INFORMA O ESTADO DA IMPRESSORA E DOS SUPRIMENTOS
- ▶ PRODUTIVO E ROBUSTO CICLO MENSAL MÁXIMO DE 35.000 PÁGINAS

magicolor 1600W
_IMPRESSORA
_LASER
_EM CORES



The essentials of imaging



magicolor 1600W

ESPECIFICAÇÕES GERAIS

PROCESSO DE IMPRESSÃO

MÉTODO DE IMPRESSÃO:

Laser eletrofotográfico, Sistema de Impressão de 4 ciclos

VELOCIDADE DE IMPRESSÃO*:

Monocromático: 20 ppm

Cores: 5 ppm

*A velocidade exata de impressão pode variar dependendo da configuração do sistema, software, driver e complexidade do documento.

TEMPO DE AQUECIMENTO:

30 segundos em média

TEMPO PARA IMPRESSÃO DA PRIMEIRA PÁGINA

Monocromático: 11 segundos

Cores: 20 segundos

RESOLUÇÃO:

600 x 600 dpi

1200 x 600 dpi

CICLO DE TRABALHO MENSAL:

Máximo: 35.000 impressões

CAPACIDADES DE HARDWARE E SOFTWARE

PROCESSADOR:

80 MHz ASIC (PA20)

MEMÓRIA:

16 MB

COMPATIBILIDADE COM SISTEMAS

OPERACIONAIS:

Windows 7

Windows 7 x64

Windows Vista

Windows Vista x64

Windows XP

Windows XP x64

Windows Server 2003

Windows Server 2003 x64

Windows 2000

EMULAÇÕES DE IMPRESSORA:

Baseado no computador, GDI

GERENCIAMENTO DE IMPRESSORA:

Utilitário de painel remoto

SUPOORTE A CORES:

Controle de ajuste de cores amigável

EXIGÊNCIAS DE SISTEMA

Pentium II 400 MHz com memória de 128 MB

256 MB de espaço livre em disco

CD-ROM/DVD

INTERFACES SUPORTADAS

USB 2.0 de alta velocidade

MANUSEIO DE PAPEL

ENTRADA PADRÃO DE PAPEL:

Bandeja multipropósito 200 folhas*

*Cobertura opcional

SAÍDA PADRÃO DE PAPEL:

Bandeja de saída 100 folhas face para baixo

IMPRESSÃO DUPLEX:

Impressão frente e verso manual

TAMANHOS DE PAPEL SUPORTADOS*:

Bandeja multipropósito 200 folhas:

Carta

Ofício

Fólio

Statement

A4, A5, A6

B5, B6

Tamanhos Personalizados (papel plano):

(L) 8,9-21,6 cm até (C) 19,4-35,6 cm

Tamanhos Personalizados (papel grosso):

(L) 8,9-21,6 cm até (C) 18,4-29,7 cm

Envelopes: B5 (ISO), DL, C6

*Consulte o Guia Konica Minolta para mais informações

ÁREA IMPRIMÍVEL:

4,2 mm a partir de todas as bordas

16 mm a partir da margem inferior quando

imprimindo em cores no formato Ofício

GRAMATURAS:

Papel plano: 60-90 g/m²

Papel grosso: Até 209 g/m²

MÍDIA DE IMPRESSÃO:

Papel plano

Papel timbrado

Papel reciclado

Papel grosso

Etiquetas de qualidade laser

Envelopes

Cartão postal

CARACTERÍSTICAS FÍSICAS:

TIPO:

Impressora laser, 4 ciclos

DIMENSÕES (LXPXA):

39,6 x 38 x 27,5 cm

PESO:

13 kg sem consumíveis

14,4 kg com consumíveis

19,2 kg como despachada

CARACTERÍSTICAS ELÉTRICAS

EXIGÊNCIAS DE ENERGIA:

120 VAC, 50/60 Hz

220/240 VAC, 50/60 Hz

CONSUMO DE ENERGIA:

Em operação:

1.100 Watts no máximo.

600 Watts ou menos em P&B

450 Watts ou menos em cores

Em espera: 250 Watts ou menos

Modo Economia de Energia: 15 W ou menos

AMBIENTE

EXIGÊNCIAS DE TEMPERATURA:

Em operação: 10° a 35° C

Fora de operação: 0° a 35° C

UMIDADE:

Em operação: 15% a 85% UR

Fora de operação: 30% a 85% UR

NÍVEIS DE RUÍDO:

Em operação: 50 dB(A)

Em espera: 29 dB(A)

REGULAMENTAÇÃO/CONFORMIDADE DE

SEGURANÇA:

UL, cUL, CSA, FCC-B, CDRH

CONSUMÍVEIS*:

Cartucho de toner inicial: Ciano, Magenta,

Amarelo e Preto (rendimento de até 500

páginas carta/A4 com 5% de cobertura)

Cartuchos de Substituição: Ciano, Magenta e

Amarelo (rendimento de até 1.500 páginas

ou 2.500 páginas carta/A4 com 5% de

cobertura); Preto (rendimento de até 2.500

páginas carta/A4 com 5% de cobertura)

Cartucho do Cilindro: Cilindro OPC e caixa de

toner refugado inclusos (rendimento de até

45.000 páginas p&b/11.250 em cores em

impressão contínua)

*A expectativa de vida afirmada para cada consumível de seu multifuncional está baseada na impressão sob condições operacionais específicas, tais como cobertura de página para um tamanho de papel específico (5% de cobertura em Carta/A4). A vida real dos consumíveis pode variar dependendo da utilização e outras variáveis de impressão, incluindo cobertura de página, tamanho de página, tipo de mídia, impressão contínua ou intermitente, temperatura e umidade ambiente.

TIPOS DE FONTES:

Compatível com todas as fontes Windows e/ou

TrueType® impressas através do Windows

GDI

GARANTIA:

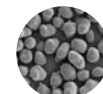
1 ano

RESPEITA O MEIO-AMBIENTE

O TONER SIMITRI HD OPERA EM TEMPERATURAS MAIS BAIXAS, ECONOMIZANDO ATÉ 15% DE ENERGIA. A PRODUÇÃO DESTA TONER EMITE 40% MENOS DE CO₂, NO₂ E SO₂ QUE A PRODUÇÃO DE TONER PULVERIZADO CONVENCIONAL.



SIMITRI HD POLYMERIZED



PULVERIZED

TONER SIMITRI HD

O TONER POLIMERIZADO SIMITRI HD PRODUZ SAÍDA EXCEPCIONAL. SUAS PARTÍCULAS SÃO MENORES E MAIS UNIFORMES EM TAMANHO E FORMATO QUE AS DE TONER PULVERIZADO CONVENCIONAL, PROPORCIONANDO IMAGENS MAIS SUAVES E NATURAIS, GRADAÇÕES DETALHADAS E TEXTOS NÍTIDOS.

OCUPA O MENOR

ESPAÇO. QUANDO COMPARADA COM OUTRAS IMPRESSORAS LASER EM CORES, A 1600W OCUPA O MENOR ESPAÇO EM SUA MESA. MODELOS CONCORRENTES EXIGEM MAIS ESPAÇO PARA A BANDEJA DE ENTRADA DE PAPEL, ESPAÇO LATERAL PARA VENTILAÇÃO OU ACESSO TRASEIRO PARA REMOÇÃO DE PAPEL ATOLADO.

20 PPM 5 PPM



magicolor

Simitri HD
High Definition Polymerized Toner



Imagens cedidas pela Knoli, Inc.

© 2011 KONICA MINOLTA BUSINESS SOLUTIONS U.S.A., INC. Todos os direitos reservados. É proibida a reprodução total ou parcial sem a expressa permissão por escrito. Konica Minolta é marca de comércio registrada da KONICA MINOLTA HOLDINGS, INC. The essentials of imaging é marca de comércio registrada da KONICA MINOLTA HOLDINGS, INC. magicolor é marca de comércio registrada da KONICA MINOLTA BUSINESS TECHNOLOGIES, INC. Simitri é marca de comércio registrada da KONICA MINOLTA BUSINESS SOLUTIONS U.S.A., INC. Todas as outras marcas de comércio ou marcas de comércio registradas são de propriedade de seus respectivos fabricantes.

Projeto e especificações sujeitos a alteração sem prévio aviso.



KONICA MINOLTA

KONICA MINOLTA
BUSINESS SOLUTIONS U.S.A., INC.
100 Williams Drive
Ramsey, NJ 07446

para obter mais informações ligue para:
0800 891 3480
<http://printer.konicaminolta.com/Brasil>
vendas@kmbns.konicaminolta.us