



KONICA MINOLTA

magicolor 8650DN

DO BUSINESS_BETTER

_IMPRESSORA
_LASER EM CORES
_GRANDES
_FORMATOS



CONECTE_

COMUNIQUE_

CONTROLE_

IMPRIMA COM PRODUTIVIDADE. IMPRIMA COM CRIATIVIDADE.

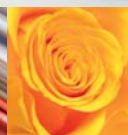
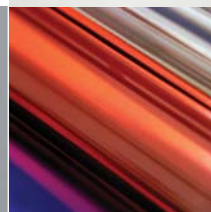
A impressora laser em cores magicolor® 8650DN oferece recursos que superam os padrões, proporcionando desempenho, produtividade e perfeição. Atende departamentos ou grupos de trabalho com velocidade de 35 ppm, mantendo o fluxo de trabalho no ritmo necessário. Esta versátil solução de impressão em grandes formatos possui várias opções de mídia e acabamento, ideais para produções "in-house" e departamentos criativos. Enfocando facilidade de uso, possui ferramentas de controle e calibração automática de cores que simplificam sua operação diária. Para impressões perfeitas, a magicolor® 8650DN possui a revolucionária resolução de 19.200 x 600 dpi para manter seus documentos – e sua imagem – com a melhor aparência.

The essentials of imaging

magicolor 8650DN

- ▶ 35 PPM EM CORES E P&B; PRIMEIRA PÁGINA EM 5,9 SEGUNDOS (P&B)
- ▶ PRECISA RESOLUÇÃO DE 19.200 X 600 DPI PHOTOART CONTONE
- ▶ CPU POWERPC 1 GHZ & SISTEMA DE IMPRESSÃO EMERON™
- ▶ MEMÓRIA RAM 1024 MB E DISCO RÍGIDO OPCIONAL 60 GB PARA PRODUTIVIDADE APRIMORADA
- ▶ EMULAÇÕES PS3 & PCL 6, INCLUINDO DRIVERS UNIVERSAIS PARA PS3 E PCL
- ▶ IMPRESSÃO DIREITA DE ARQUIVOS PDF, XPS, JPEG & TIFF
- ▶ 3 BANDEJAS DE ENTRADA 1.150 FOLHAS, EXPANSÍVEL ATÉ 3.650 FOLHAS
- ▶ DUPLEX AUTOMÁTICO PADRÃO; OPCIONAIS GRAMPEADOR, PERFURADOR, DOBRA E LIVRETOS PARA PRODUÇÃO "IN-HOUSE"
- ▶ PÁGINAS ATÉ 310 X 1200 MM; PAPEL GROSSO ATÉ 271 G/M²
- ▶ CICLO DE TRABALHO MENSAL MÁXIMO DE 150.000 PÁGINAS

MOVIDO A EMERON.
MAIS QUE UM SIMPLES
HARDWARE, EMERON É A
ARQUITETURA QUE IMPUL-
SIONA O DESEMPENHO E
FACILITA A UTILIZAÇÃO DA
IMPRESSORA, SATIS-
FAZENDO A EXPERIÊNCIA
DO USUÁRIO.



DO BUSINESS BETTER



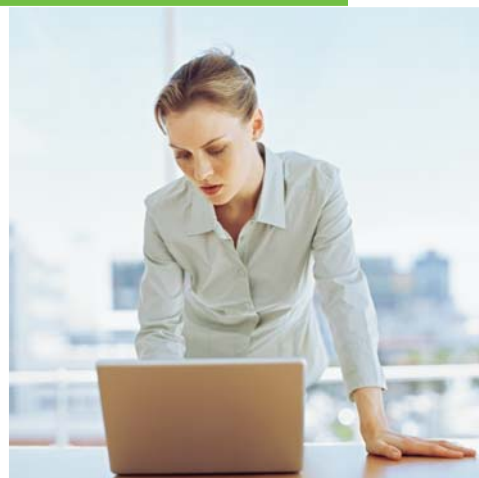
USINA DE CORES

Alta velocidade com a produtividade do Emperon™. Impressão na velocidade de 35 ppm em cores e p&b, imprimindo a primeira página p&b em menos de 6 segundos. Isto somente é possível com um processador PowerPC 1GHz, 1 GB de memória RAM e interface Ethernet Gigabit, que tratam múltiplos trabalhos sem interrupções.

CORES PERFEITAS & FLEXIBILIDADE DE MÍDIA

Cores precisas. A tecnologia contone de 5 bits/pixel produz resolução de 19.200 x 600 dpi com 256 gradientes. O processamento avançado de imagens e o modo de aprimoramento de bordas produzem linhas finas e garantem fontes pequenas bem definidas. O Controle Automático Aprimorado de Densidade de Imagem (eAIDC) da magicolor 8650DN garante a estabilidade das cores da primeira a última impressão.

Inúmeras possibilidades. A magicolor 8650DN suporta desde cartões postais até formato 310 x 1.200 mm, incluindo 310 x 457 mm para impressão tablóide sangrada com marcas de corte. Cada bandeja de entrada suporta papel de gramatura até 256 g/m² e até 271 g/m² através da bandeja multi-propósito, aumentando a versatilidade. Carregue as bandejas com diferentes mídias para atender todas as necessidades de sua empresa.



IMPRESSÃO SEGURA.
PROTEJA AS INFORMAÇÕES
E GARANTA A SEGURANÇA
DE SEUS DOCUMENTOS
CONFIDENCIAIS. ISTO É
POSSÍVEL COM OS MECANIS-
MOS DE AUTENTICAÇÃO
DE USUÁRIO, ESCANINHOS
PESSOAIS E A SEGURANÇA
DE REDE INCORPORADA
COM O TCP/IP V6.

PUBLICAÇÕES "IN-HOUSE"

Pequenas tiragens sob demanda. Crie documentos profissionais que projetam a sua melhor imagem. A magicolor 8650DN tem 3 bandejas de entrada com capacidade total de 1.150 folhas, expansível até 3.650 folhas, para produção de alto volume. O duplex automático padrão produz documentos frente e verso, economizando até 50% de papel. Crie documentos completos utilizando opcionais de grampeamento, perfuração, dobra e escaninhos de saída.



MUITA CRIATIVIDADE COM VERSÁTIL SUPORTE DE MÍDIAS. ESTA IMPRESSORA SUPORTA MÍDIAS ATÉ 310 X 457 MM—PERFEITA PARA PROVAS COLORIDAS COM MARCAS DE CORTE E BARRAS DE CORES—ATÉ TAMANHO BANNER. O SUPORTE PARA PAPEL GROSSO DE ATÉ 271 GM2 SUPERA OS PADRÕES PARA ATENDER TODA A SUA CRIATIVIDADE NO DESENVOLVIMENTO DE DOCUMENTOS E DE SUA IMAGEM PROFISSIONAL.



RECURSOS, OPCIONAIS E BENEFÍCIOS

Mais do que páginas por minuto. A CPU ultra-rápida da magicolor 8650DN e a avançada tecnologia Emperon processam os trabalhos de impressão em alta velocidade, com o melhor desempenho em sua categoria.

Fluxo de trabalho integrado. Equipada com interface de rede Gigabit Ethernet, a magicolor 8650DN é ideal para ambientes multiplataforma. Compatível com Windows, Macintosh e Linux, possui as emulações PostScript 3 e PCL 6, incluindo os protocolos TCP/IP, NetWare, EtherTalk e WSD.

Calibração precisa de cores. Deixe os sistemas de calibração de cores ICC, paginação dinâmica contone e segmentação de objetos da magicolor 8650DN ajustar automaticamente as cores para você. Ajuste cores e meios tons por objeto ou carregue os perfis ICC para o controle específico de cores.

100% de produtividade duplex. Um exclusivo sistema de cruzamento otimiza o caminho do papel quando imprimindo no modo frente e verso, mantendo 100% da velocidade e a produtividade.

Proteção de informações. Utilize o disco rígido opcional de 60 GB para armazenar fontes e formulários. Configure os escaninhos de saída para controle individual de documentos. Para aumentar a segurança de seus dados, instale o Kit de Autenticação que armazena o trabalho na impressora até liberação pelo usuário responsável. A segurança de rede embutida no TCP/IP v6 adiciona um novo nível de proteção dos dados.

Ganhe tempo imprimindo diretamente. Imprima diretamente arquivos JPEG, TIFF, PDF e XPS. Basta arrastar e soltar os arquivos no PageScope Web Connection (é necessário disco rígido).

Controle inteligente. Você tem controle total da impressora com simples comandos “aponte-e-clique”. Ative recursos de alerta via e-mail para ser informado quando sua intervenção for necessária. Visualize os níveis de suprimentos a partir de sua estação de trabalho antes de iniciar um grande trabalho de impressão. E conte com o InfoLine, indicadores no painel de controle e bandejas de entrada que permitem que você saiba rapidamente se a impressora requer atenção.

Suprimentos de alto rendimento—poucas interrupções. Toners com média de rendimento de 20.000 impressões por cor, 26.000 impressões em preto e unidades de imagem com rendimento de 90.000 até 120.000 impressões colocam um ponto final nas substituições freqüentes. Selecione o modo economia de toner para diminuir o consumo em até 60% no modo rascunho—uma grande economia.

Confiabilidade laser. Ciclo de trabalho mensal de até 150.000 páginas, fusor de alta durabilidade de até 400.000 páginas e tecnologia laser estado-da-arte garantem anos de confiabilidade.

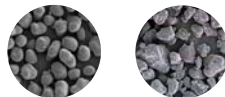
DESEMPENHO SOB DEMANDA. AQUECIMENTO RÁPIDO, IMPRESSÃO DA PRIMEIRA PÁGINA EM POUCOS SEGUNDOS E VELOCIDADE DE 35 PPM SIGNIFICAM QUE VOCÊ TERÁ SUAS IMPRESSÕES LOGO APÓS O ENVIO. PARA VOCÊ E TODA EQUIPE DE TRABALHO.

OPÇÕES DE ACABAMENTO



- ▶ **DUPLEX AUTOMÁTICO**
- ▶ **GRAMPEAMENTO SIMPLES**
- ▶ **GRAMPEAMENTO EM DUAS POSIÇÕES**
- ▶ **GRAMPEAMENTO DE LIVRETOS**
- ▶ **DOBRA**
- ▶ **FURADOR DE 2 E 3 POSIÇÕES**
- ▶ **ESCANINHOS DEREÇÁVEIS**

SIMITRI HD® PULVERIZED



CORES ESPETACULARES PARA RESULTADOS PROFISSIONAIS. EXCLUSIVO TONER EM CORES POLIMERIZADO SIMITRI® HD DA KONICA MINOLTA, CORES CONTONE DE 5 BITS POR PIXEL E A TECNOLOGIA DE APRIMORAMENTO DE BORDAS RESULTAM EM IMAGENS FOTOREALÍSTICAS, GRADIENTES SUAVES, LINHAS E TEXTOS NÍTIDOS E CLAROS. ESTE NÍVEL DE QUALIDADE TRADUZ-SE EM IMPRESSÕES PROFISSIONAIS QUE REPRATAM A SUA MELHOR IMAGEM.

OPCIONAIS_VERSÁTEIS

- 1** Bandeja multipropósito de 150 folhas suporta mídias tamanho cartão postal até 310 x 1.200 mm e até 271 g/m².
- 2** Duas bandejas de 500 folhas eliminam recarregamentos freqüentes.
- 3** Duplex automático padrão para impressão de páginas frente e verso.
- 4** Opcionais de Entrada
 - ▶ Gabinete de alimentação 500 folhas inclui bandeja e gaveta de armazenamento.
 - ▶ Gabinete de alimentação 1.000 folhas inclui duas bandejas de 500 folhas.
 - ▶ Gabinete de alimentação de alta capacidade de 2.500 folhas (mostrado) aumenta a capacidade de entrada para o máximo de 3.650 folhas.
 - ▶ O suporte para impressora possui gaveta para armazenamento.
- 5** Opcionais de Acabamento
 - ▶ Grampeador (mostrado) inclui 2 escaninhos de saída para agrupamento e alceamento das impressões. Oferece o grampeamento simples (canto) e de duas posições.
 - ▶ Unidade de Acabamento – faz agrupamento e alceamento; grampeamento simples, duas posições e livreto; dobra páginas para criar livreto de até 60 páginas.

Também Disponível

- ▶ Dobrador de livreto para grampeador Dobra e grampeia páginas até 279 x 431 mm.
- ▶ Perfurador de 2 ou 3 furos.
- ▶ Conjunto separador de quatro escaninhos endereçáveis para o grampeador.
- ▶ Suporte de banner apoia mídia extralonga para impressão de banners.





magicolor 8650DN

ESPECIFICAÇÕES GERAIS

PROCESSO DE IMPRESSÃO

MÉTODO DE IMPRESSÃO:
Laser eletrofotográfico

VELOCIDADE DE IMPRESSÃO*

Cores: 35 ppm
Monocromático: 35 ppm
*A velocidade exata de impressão pode variar dependendo da configuração do sistema, software, driver e complexidade do documento.

TEMPO PARA IMPRESSÃO DA PRIMEIRA PÁGINA:

Cores: 8.5 segundos
Monocromático: 5.9 segundos

RESOLUÇÃO:

19.200 x 600 dpi PhotoART
(600 x 600 x 5 bits contone)

CICLO DE TRABALHO MENSAL MÁXIMO:

150.000 impressões

CAPACIDADES DE HARDWARE E SOFTWARE

PROCESSADOR:
1 GHz PowerPC G4 MC7447A

MEMÓRIA:

DDR SDRAM 1024 MB

ACIONADOR DE DISCO RÍGIDO (opcional):

60 GB

OPCIONAIS DE SEGURANÇA:

Kit de Criptografia*
Criptografia dados no Disco Rígido
ISO 15408, disponível sob consulta
*Exige disco rígido opcional

COMPATIBILIDADE COM SISTEMAS OPERACIONAIS:

Windows 7
Windows 7 x64
Windows Vista
Windows Vista x64
Windows Server 2003
Windows Server 2003 x64
Windows XP
Windows XP x64
Windows 2000
Windows NT4 (SP6+)
Macintosh OS X (v10.2+)
Macintosh OS X (Intel) (v10.4+)
Linux Red Hat Enterprise

EMULAÇÕES DE IMPRESSORA:

PostScript 3
Universal PostScript 3
PCL 6
Universal PCL 6
Impressão Direta XPS*
Impressão Direta PDF 1.6*
Impressão Direta JPEG/TIFF Direct*
*Exige disco rígido opcional

GERENCIAMENTO DE IMPRESSORA:

PageScope Net Care
PageScope Web Connection
PageScope Network Setup
PageScope NDPS Gateway
PageScope Direct Print
PageScope Data Administrator
PageScope Job Spooler

SUPOORTE A CORES:

Controle Automático Aprimorado de Densidade de Imagem (eAIDC)
Perfis de dispositivo ICC
Coincidência automática de cores ICC
Paginação Dinâmica Contone
Tabela de Cores PANTONE
Emulações de imprensa SWOP, Commercial, SNAP, EuroColor, DIC e TOYO

INTERFACES SUPORTADAS

INTERFACES PADRÃO:
Gigabit Ethernet (10/100/1000BaseTX)
USB 2.0

PROTOCOLOS ETHERNET:

TCP/IP (IPv4/IPv6, IPsec, SSL)
AppleTalk / EtherTalk
IPX/SPX (Netware 4/5/6)
ARP
Bonjour
BOOTP
DHCP, AutoIP
DNS, DynamicDNS
FTP
HTTP
ICMP
IPP1.1
LDAP
LPR/LPD
NetBEUI, SMB
NTP
SMTP
RAW Socket
SNMP 1.2
UDP
WSD

MANUSEIO DE PAPEL

ENTRADA PADRÃO DE PAPEL
Bandeja multipropósito 150 folhas
2 Bandejas 500 folhas

ENTRADA OPCIONAL DE PAPEL:

Gabinete de alimentação 500 folhas [PC-106]
(Bandeja 500 folhas, área de armazenamento)
Gabinete de alimentação 1.000 folhas [PC-205]
(2 Bandejas 500 folhas)
Gabinete de alimentação de alta capacidade [PC-406]
(Bandeja 2.500 folhas)
Suporte para impressora [DK-505]
Bandeja de banner [MK-713]

SAÍDA PADRÃO DE PAPEL:

Bandeja de saída 250 folhas face para baixo

SAÍDA OPCIONAL DE PAPEL:

Grampeador* [FS-519]
Bandeja de saída** [OT-602]
Perfurador** [PK-515]
Dobrador de livretos** [SD-505]
Kit separador com 4 escaninhos** [MT-502]
*Requer suporte para impressora ou gabinete de alimentação opcionais
**Requer grampeador
Conjunto Acabador* [FS-609]
Perfurador** [PK-501]
*Requer suporte para impressora ou gabinete de alimentação opcionais
**Requer grampeador

DUPLEX AUTOMÁTICO PADRÃO:

Para impressão frente e verso (somente em papel plano)

TAMANHOS DE PAPEL SUPORTADOS:

Bandeja multipropósito 150 folhas:
Carta
Ofício
Tablóide
100 x 150 mm
304 x 457 mm
311 x 457 mm
Executive
Fólio
Statement
A3, A4, A5, A6
B4, B5, B6
Tamanhos personalizados:
(L) 90-311 mm até (C) 139-1200 mm
Envelopes:
Monarch, Com 10, DL, B5 (ISO), C5

Gabinetes de alimentação / bandejas 500

folhas:
Carta
Ofício
Tablóide
304 x 457 mm*
311 x 457 mm*
Fólio
Statement
A3, A4
B4, B5, B6
*Suportado somente através da bandeja inferior padrão
Duplex:
Carta
Ofício
Tablóide
304 x 457 mm
311 x 457 mm
Executive
Fólio
A3, A4, A5
B4, B5
Tamanhos personalizados:
(L) 139-311 mm até (C) 148-457 mm

ÁREA IMPRIMÍVEL:

4,2 mm a partir de todas as bordas
Comprimento máximo de impressão: 1191 mm
Largura máxima de impressão 288 mm
(quando no modo de impressão banner)

GRAMATURAS DE PAPEL:

Papel plano: 60-90 g/m²
Papel grosso:
90-256 g/m²
256-271 g/m² - Carta, A4,
Tablóide, A3 somente através da bandeja multipropósito
Duplex: 64-90 g/m²

MÍDIAS DE IMPRESSÃO:

Papel plano
Papel reciclável
Papel timbrado
Papel grosso
Papel glossy
Papel Fotográfico
Transparências
Etiquetas de qualidade laser
Envelopes
Cartões Postais

CARACTERÍSTICAS FÍSICAS

TIPO:
Impressora laser com Sistema de Impressão Emperon

DIMENSÕES (LXPPXA):

643 x 708 x 637 mm

PESO:

89 kg com consumíveis
117 kg como despachada

CARACTERÍSTICAS ELÉTRICAS

EXIGÊNCIAS DE ENERGIA:
120 VAC, 12A, 60 Hz
220-240 VAC, 8A, 50/60 Hz

CONSUMO DE ENERGIA:

Em operação: 900W em média, 1.500W Máximo
Em espera: 200W em média.

CONCORDÂNCIA COM ENERGY STAR*:

17Wh ou menos
*A instalação de alguns opcionais, em algumas combinações, pode tornar o produto não concordante.

AMBIENTE

EXIGÊNCIAS DE TEMPERATURA:

Em operação: 10° a 30° C
Fora de operação: 0° a 35° C

UMIDADE:

Em operação: 15% até 85% UR
Fora de operação: 15% até 85% UR

NÍVEIS DE RUÍDO:

Em operação: ≤67 dB(A)
Em espera: ≤43 dB(A)

REGULAMENTAÇÃO/CONFORMIDADE

DE SEGURANÇA:

UL
cUL
CDRH
CE-Marking
FCC-A
TUVRh-AR-S

CONSUMÍVEIS*:

Toner (inicial): Ciano, Magenta, Amarelo (rendimento de até 6.000 páginas carta/A4 com 5% de cobertura); Preto (rendimento de até 9.000 páginas carta/A4 com 5% de cobertura);
Toner de Reposição: Ciano, Magenta, Amarelo (rendimento de até 20.000 páginas carta/A4 com 5% de cobertura); Preto (rendimento de até 26.000 páginas carta/A4 com 5% de cobertura)
Unidades de imagem: Ciano, Magenta, Amarelo (rendimento de até 90.000 páginas carta/A4 com 5% de cobertura); Preto (rendimento de até 120.000 páginas carta/A4 com 5% de cobertura)
Caixa de Toner Refugado (rendimento de até 200.000 páginas p&b, 50.000 páginas coloridas)

*A expectativa de vida afirmada para cada consumível está baseada na impressão sob condições operacionais específicas, tais como cobertura de página para um tamanho de papel específico (5% de cobertura em Carta/A4). A vida real dos consumíveis pode variar dependendo da utilização e outras variáveis de impressão, incluindo cobertura de página, tamanho de página, tipo de mídia, impressão contínua ou intermitente, temperatura e umidade ambiente.

TIPOS DE FONTES:

136 fontes residentes PostScript
81 Fontes PCL

GARANTIA:

1 ano de garantia on-site



As imagens são cortesia da Knoll, Inc.

© 2011 KONICA MINOLTA BUSINESS SOLUTIONS U.S.A., INC. Todos os direitos reservados. É proibida a reprodução total ou parcial sem a permissão por escrito. Konica Minolta e The essentials of imaging marcas de comércio da KONICA MINOLTA HOLDINGS, INC. PageScope é marca de comércio da KONICA MINOLTA BUSINESS TECHNOLOGIES, INC. magicolor e Simitri são marcas de comércio registradas da KONICA MINOLTA BUSINESS SOLUTIONS U.S.A., INC. Todas as outras marcas e nomes de produtos são marcas de comércio registradas ou marcas de comércio de seus respectivos proprietários.

As especificações e desenhos estão sujeitos a alterações sem prévio aviso.



KONICA MINOLTA

KONICA MINOLTA BUSINESS SOLUTIONS U.S.A., INC.

100 Williams Drive
Ramsey, NJ 07446

para obter mais informações ligue para:
0800 891 3480
<http://printer.konicaminolta.com/Brasil>
vendas@kmb.konicaminolta.us