



KONICA MINOLTA

magicolor 7450



Formato Grande, Calidad
Láser Fotorealista
a Todo Color



Formato Grande, Calidad Láser Fotorealista a Todo Color



ESPECIFICACIONES TÉCNICAS

- 24.5 ppm a color o b/n
- La primera página se imprime en 8.2 segundos (blanco y negro) y 11.4 segundos (a color)
- Procesador de alto desempeño 733 MHz G4
- Resolución contone 9600 x 600 dpi-class (600 x 600 x 4-bit)
- 256 MB DDR SDRAM std./1024 MB máx.
- Gigabit Ethernet, de alta velocidad USB 2.0 e interfaces en paralelo
- Impresión fotográfica directamente desde la cámara vía puerto USB 1.1 activado con el sistema PictBridge.
- Soporta tamaños de hasta 12.25" x 47.24"
- PostScript 3, PCL 6, PDF y comparaciones de Impresión Directa JPEG/TIFF
- Compatible con Windows®, Macintosh® y Linux®.
- Ciclo de trabajo de 120.000 páginas al mes
- 1 año de garantía en el sitio de trabajo.

Cuando la imagen es todo y el desempeño cuenta, confíe en la excelente calidad de imagen y fuerte poder de procesamiento que tiene la magicolor 7450 de formato grande. Esta máquina es perfecta para todas las necesidades de diseño de impresión en su empresa.

Desempeño Sólido

Fuerza extraordinaria para cumplir con las tareas de impresión más exigentes.

- Este equipo cuenta con un procesador 733 MHz G4 y un hardware de aceleración adaptado a las condiciones específicas del cliente para realizar procesamiento rápido. La magicolor 7450 imprime la primera página en blanco y negro en tan solo 8.2 segundos y la primera página a color en tan solo 11.4 segundos, de allí en adelante la impresión se hace a razón de 24.5 ppm.
- La tecnología de control Emperon permite el rápido procesamiento de documentos y es compatible con las plataformas cruzadas de los sistemas operacionales Windows, Macintosh y Linux.
- La magicolor 7450 soporta PostScript 3, PCL 6, PDF y comparaciones de Impresión Directa JPEG/TIFF para un procesamiento continuo de todos los documentos a color.
- El equipo está provisto de una interface Gigabit Ethernet que permite una impresión a alta velocidad en toda una red de profesionales creativos.
- El ciclo de trabajo es de 120.000 páginas al mes, perfecto para cumplir con exigentes trabajos de alto volumen.

Calidad de Impresión Excepcional

Colores precisos y detalles finos en gráficos e imágenes.

- La resolución dpi-class 9600 x 600 de la magicolor 7450 genera detalles fotográficos vivos, sombreados suaves de color y fondos profundos altamente saturados utilizando la tecnología de impresión contone.
- Para lograr un color preciso y confiable la magicolor 7450 soporta el acople a color ICC e igualmente incluye las funciones SWOP, Commercial Press, Eurocolor, TOYO, DIC y SNAP además de tablas de Color PANTONE® para lograr el completo control de los tonos.
- La magicolor 7450 utiliza tóner polimerizado Simitri de KONICA MINOLTA, que mejora la fusión incluso cuando se trabaja con papeles de impresión ásperos, dándole al usuario impresiones duraderas con hermosas imágenes y textos que no se corren ni desvanecen.
- El sistema inteligente de calibración de KONICA MINOLTA con Control Mejorado Automático de Densidad de Imagen (eAIDC) garantiza un color consistente en cada impresión, todos los días y a través de toda la vida útil de la impresora.



Manejo Diverso de Papel

Exprésese con casi todo tipo o tamaño de medios de impresión.

- La magicolor 7450 maneja una amplia selección de tipos y pesos de Papel de impresión (índice hasta de 141 libras), lo cual le brinda a una enorme flexibilidad para imprimir brochures, y documentos de calidad comercial
- Al soportar una amplia gama de tamaños de papel, la magicolor 7450 puede imprimir en medios adaptables a las necesidades del cliente con tamaños tan pequeños como de 3.55" x 5.50" hasta 12.25" x 18" para diseños de tabloide de sangría total, y tamaños banner hasta de 12.25" x 47.24".
- Esta impresora de trabajo pesado puede fácilmente manejar grandes volúmenes de producción dentro de la empresa, con capacidad máxima de papel de 1.850 hojas.
- El sistema PictBridge incorporado le permite al usuario hacer una impresión directa de las fotografías digitales en colores brillantes de alta resolución en papel de 4" x 6" o más.





Características

Básicas

Opcionales

PANEL DE CONTROL

- Display gráfico intuitivo con funciones dinámicas de "ayuda"
- Medidor de tóner a la vista

VELOCIDAD DE IMPRESIÓN

- Color: Hasta 24.5 ppm
- Blanco y Negro: Hasta 24.5 ppm

INTERFACES

- Gigabit Ethernet (10/100/1000BaseTX), Alta Velocidad USB 2.0, Paralelo, USB 1.1 (para Impresión de Fotografías Directamente de la Cámara)

MEMORIA

- 256 MB RAM

COMPATIBILIDAD

- Windows Vista/Server 2003/XP/2000/NT 4.0/Me/98SE
- Macintosh OS X (v 10.2+), OS 9 (v 9.1+)
- Linux Red Hat 9, SuSE 8.2
- Comparaciones PostScript 3 y PCL 6

RESOLUCIÓN

- 9600 x 600 dpi-class

SOPORTE DE COLOR

- Control Mejorado de Densidad Automática de Imagen (eAIDC)
- Combinación de colores según ICC
- Emulaciones de prensa utilizadas comúnmente
- Tablas de Color PANTONE®

TAMAÑO Y ENTRADA DE PAPEL

- Hasta 12.25" x 18" o tamaño banner (12.25" x 47.24")
- Bandeja multipropósito graduable hasta de 250 hojas
- Bandeja para alimentación manual de 100 hojas.



DISCO DURO

- Para bajar fuentes, formatos y perfiles; almacenamiento electrónico, Conteo de trabajos; muestra antes de impresión, impresión de seguridad, funciones de pausado y almacenamiento de trabajos.

MEMORIA

- Expandible hasta 1024 MB

MANEJO DE DOCUMENTOS

- Duplex automático para impresión por ambas caras
- Bandeja para banner de mayor flexibilidad de entrada cuando se imprime en estos tamaños

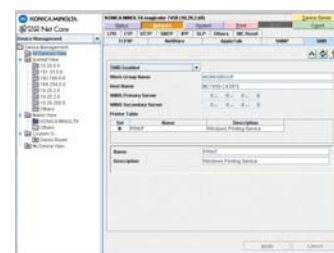
MANEJO DE PAPEL

- Bandeja para 500 hojas (se pueden adicionar hasta tres)
- Capacidad de entrada máxima de 1850 hojas
- Base de ruedas para movilidad.

Conveniente manejo de la Impresora

Funciones sencillas muy útiles para usuarios y personal técnico.

- Obtenga un status de los suministros en tiempo real y maneje la impresora practicamente desde cualquier sitio utilizando la conexión PageScope™ Web y el navegador estándar
- Los administradores de red cuentan con herramientas de base web PageScope para instalación remota, manejo y configuración de las impresoras KONICA MINOLTA y las que no tienen dicha marca.
- Los Plug-ins del Sistema de Manejo de Empresa (EMS) son ideales para la impresión sin interrupción del HP OpenView, HP JetAdmin, IBM, Tivoli NetView, CA Unicenter, y Microsoft, Management Console.



PageScope Net Care



KONICA MINOLTA



magicolor 7450 – Información Técnica

Proceso de Impresión

Método de Impresión: Una sola pasada, sistema láser a color de formato grande
Velocidad de Impresión*:
 Color: Hasta 24.5 ppm
 B&N: Hasta 24.5 ppm
Tiempo de calentamiento: 39 segundos o menos
Tiempo de Impresión de la Primera Página*:
 Color: 11.4 segundos a partir del momento de reposo as estado "lista"
 B&N: 8.2 segundos a partir del momento de reposo
Resolución: 9600 x 600 dpi-class con Photo ART (600 x 600 x 4-bit contone)
Ciclo Recomendado de Trabajo: Hasta 120.000 impresiones/mes

Capacidades de Hardware y Software

Tipo de Procesador: Power PC 7447A, 733 MHz G4
Memoria: 256 MB DDR SDRAM en board, expandible hasta 1024 MB (un slot) utilizando 266 MHz de 184 pin o más, DIMMS
Disco Duro Interno: (opcional) para bajar fuentes, formas y perfiles; clasificación electrónica; Trabajos de contabilidad denominados Job Accounting, PDF directo, impresiones(40 GB)
Compatibilidad del Sistema Operacional: Windows Vista/Server 2003/XP/2000/NT 4.0/Me/98SE; Macintosh OS X (v10.2+)/OS 9 (v9.1+); Linux Red Hat 9/SuSe 8.2
Emulaciones de Impresora: PostScript 3, PCL 6, PDF (se requiere disco duro), Impresión Directa Jpeg y TIFF (se requiere disco duro)
Manejo de Impresora: PageScope Net Care, PageScope Web Connection, PageScope Direct Print, PageScope Network Setup, PageScope Peer-to-Peer Printing, PageScope EMS Plug-in, Web JetAdmin Plug-in, PageScope Plug and Print, Status Monitor
Soporte de Color: Control Mejorado de Densidad Automática de Imagen (eAIDC); perfiles de dispositivos ICC; Acople de color automático con base ICC; SWOP, Commercial Press, Eurocolor, TOYO, DIC, y SNAP press emulations; Tablas a Color PANTONE®

Soporte de Interface

Estándar: Gigabit Ethernet (10/100/1000BaseTX); USB 2.0 (soporta Microsoft 'Plug and Play'); IEEE 1284 paralelo (soporta Microsoft 'Plug and Play'); USB 1.1 Host Port (para impresión directa de cámara)
Protocolos Ethernet: TCP/IP, EtherTalk, IPX/SPX (NetWare 4/5/6), NDS Bindery, NDPS, NetBEUI, UPnP, SMB, UPD, HTTP, HTTPS, IPP 1.1, SNMP, LPD, FTP, Telnet, DHCP, BootP, ARP, Auto IP, Ping/ARP, SMTP, SLP, TCP/IP socket

Manejo de Papel

Entrada de Papel Estándar: bandeja multipropósito con capacidad de 250 hojas; bandeja de alimentación manual con capacidad de 100 hojas
Entrada Opcional de Papel: Bandeja con capacidad hasta de 500 hojas (hasta tres bandejas); bandeja de banner
Salida Estándar de Papel: Bandeja de impresión boca a bajo hasta de 350 hojas
Impresión Duplex **: Manual (automática opcional)
Tamaños Soportados de Papel:
 Bandeja multipropósito: Tamaño carta, Oficio, Contabilidad, 12" x 18", 4" x 6", Executive, Statement, Folio, SP Folio, Foolscap, UK Quarto, Letter Plus, Govt. Letter, Govt. Legal, A3, A4, A5, A6, B4, B5, B5 (ISO), B6, D8K, 16K, Kai 8, Kai 16, Kai 32, Japanese Postcard, Double Postcard; Monarch, Com 10, DL, C6, C5, Sobres Chou #3, Chou #4, You #0, You #2, You #4, You #6, 16K; tamaños según necesidad (Ancho) 3.54" - 12.25" (90 - 311 mm), (Largo) 5.5" - 18" (139 - 457 mm)
 Bandeja Manual de Alimentación: Lo mismo que la Bandeja Multipropósito más banner en los siguientes tamaños (Ancho) 3.55" - 12.25" (90 - 311 mm), (Largo) 5.50" - 47.24" (140 - 1200 mm)
 Bandeja de 500 hojas (opcional): Tamaño carta, Oficio, Contabilidad, Statement, Govt. Letter, Govt. Legal, A3, A4, A5, B4, B5, D8K, Kai 16
 Duplex (opcional): Tamaño carta, Oficio, Contabilidad, 12" x 18", Executive, Statement, Folio, SP Folio, Foolscap, UK Quarto, Letter Plus, Govt. Letter, Govt. Legal, A3, A4, A5, B4, B5, D8K, 16K, Kai 8, Kai 16; tamaños según necesidad (Ancho) 3.54" - 12.25" (90 - 311 mm), (Largo) 5.5" - 18" (139 - 457 mm)

Area de impresión: .16" (4 mm) desde los márgenes derecho e izquierdo; .17 (4.2 mm) desde los márgenes superior e inferior; .08" (2 mm) desde todos los márgenes para los tamaños de 12.25" x 18" y más

Peso de Papel:

Papel corriente: 16 - 24 lb. Bond (60 - 90 g/m²)
 Papel grueso: 50 - 141 lb. Indice (90 - 256 g/m²)

Medios de Impresión Papel corriente, membretes, grueso, papel brillante, transparencias, etiquetas calidad láser, tarjetas y sobres. (Calidad de imagen no garantizada en todos los tipos de papel.)

Características Físicas

Tipo: Impresora láser con controlador interno
Dimensiones (Ancho x Fondo x Alto): 25.5" x 23.6" x 18.7" (648 x 606 x 477 mm)
Peso: sin consumibles 114.6 libras (52 kg); con consumibles: 133.4 libras (60.5 kg); según se envía: 176.4 libras (80 kg)

Características Eléctricas

Requerimientos de Corriente:
 Modelo 120V: 120 VAC ± 10%; 50/60 Hz ± 3%
 Modelo 220/240V: 220/240 VAC ± 10%, 50/60 Hz ± 3%
Consumo de Corriente:
 Operacional: 700 W en promedio
 Standby: 130 W o menos

Condiciones Ambientales

Requerimientos de Temperatura: Operacional: 50° a 95° F (10° a 35° C)
 No operacionales: 32° a 95° F (0° a 35° C)
Humedad: Operacional: 15% a 85% de Humedad Relativa
 No operacional: 10% a 85% de Humedad Relativa
Niveles de Ruido: Operacional: <52 dB(A); Standby: <40 dB(A)

Conformidad Regulatoria/Seguridad

UL, cUL, CSA, FCC-B, CDRH, DOC, SASO, RPC

Consumibles***

Cartuchos Dentro de Caja: La impresora se envía con un cartucho de color Cyan, Magenta, Amarillo y Negro (producción hasta 3,000 páginas tamaño carta/páginas A4 @ 5% de cobertura); Unidades de Imagen color Cyan, Magenta, Amarillo y Negro; Caja de Desecho de tóner
Cartuchos de Reposición:
 Cartuchos de Toner Cyan, Magenta y Amarillo con capacidad de producción hasta de 12,000 páginas tamaño carta/páginas A4 al 5% de cobertura. El cartucho tóner Negro tiene capacidad de impresión hasta de 15,000 páginas tamaño carta/páginas A4 al 5% de cobertura

Tipos

137 puentes resident PostScript, 93 fuentes PCL, 51 sets de símbolos y 10 fuentes de impresora en línea

Garantía

1 año en sitio .

* Impresión exacta y velocidad de copia que difieren de acuerdo con la configuración del sistema, aplicación del software, driver y complejidad de los documentos.

** Soporte de software de aplicación requerido para impresión de página.

*** La esperanza de vida útil indicada para cada consumible de su equipo todo en uno se basa en la impresión bajo condiciones operacionales específicas tales como cobertura de página para un tamaño en particular de éstas (cobertura al 5% para tamaño carta/A4). La vida actual de los consumibles varía de acuerdo con el uso y demás variables de impresión, como son cobertura de página, tamaño de ésta, tipo de medios de impresión, continuidad o intermitencia en la impresión, temperatura ambiente y humedad.



KONICA MINOLTA
 PRINTING SOLUTIONS U.S.A., INC.
 (USA, Canada, Latin America)
 Tel.: +1 (800) 523 2696
 Tel.: +1 (201) 316 8200
 Fax: +1 (201) 825 3577

Websites:
printer.konicaminolta.com