



KONICA MINOLTA

# magicolor 2450



- Impressora laser em cores para pequenas empresas e grupos de trabalho
- 20 ppm preto e branco / 5 ppm em cores
- Resolução de 9600 x 600 dpi com a tecnologia Photo ART™
- Interfaces Ethernet® 10/100BaseTX, USB de alta velocidade e Paralela

The essentials of imaging

0800-891-3480

# Impressora Laser em Cores Compacta de Rec



*Impressora de mesa versátil com recursos de impressão de última geração e qualidade gráfica aprimorada.*



## PRINCIPAIS RECURSOS

- 20 ppm em preto e branco, 5 ppm em cores
- Processador PowerPC® 300 MHz
- Resolução contone 9600 x 600 dpi Photo ART
- Memória padrão de 128 MB DDR SDRAM, máx. 640 MB
- Interfaces Ethernet 10/100BaseTX, USB 2.0 e Paralela
- Imprime a primeira página em 12 segundos (p&b) e 21 segundos (em cores)
- Emulações de impressão PostScript® 3 (144 fontes) e PCL® 6 (93 fontes)
- Compatível com Windows®, Macintosh®, e Linux®
- Ciclo de trabalho de 35.000 páginas por mês
- 1 ano de garantia a base de troca

## Compacta e Acessível

*Esta notável impressora cabe em sua mesa e em seu orçamento*

- **Impressora de mesa que verdadeiramente se encaixa em qualquer ambiente,** a magicolor 2450 proporciona fácil acesso frontal para recarga de suprimentos e remoção de atolamentos, sem necessidade de acesso através da parte traseira da máquina
- **Toners de alta durabilidade rendem** até 1.500 impressões (capacidade padrão) ou 4.500 impressões (alta capacidade) e proporcionam baixo custo por página

## Projetada para ser Simples de Usar

*A instalação e operação da magicolor 2450 são muito fáceis*

- **Com os cartuchos de toner pré-instalados** de 4.500 páginas sua magicolor 2450 estará instalada e funcionando em poucos minutos.
- **O software de instalação automática** detecta a impressora em sua rede e o guia, passo a passo, durante sua instalação.
- **Drivers de impressão completos** simplificam a impressão, com opções como agrupamento, ajuste de tamanho de página, páginas de separação, marcas d'água, seleção de bandeja e impressão segura.
- **O software Desktop Status Monitor** utiliza uma janela em seu monitor para notificações sobre o trabalho de impressão e os níveis dos suprimentos.
- **O conjunto de utilitários de gerenciamento de impressora PageScope™** permite a verificação dos consumíveis em tempo real, bem como o gerenciamento e configuração remotos da impressora

## Cores Consistentes e Brilhantes

*Inovadora tecnologia de cores.*

- **A resolução contone 9600 x 600 dpi** Photo ART gera mais de 4.000 cores por ponto, proporcionando detalhes fotográficos aprimorados e gradientes suaves de cores.
- **O Controle Automático Aprimorado** de Densidade de Imagem (eAIDC) calibra a impressora automaticamente, proporcionando cores consistentes e precisas, da primeira até a última página
- **A coincidência automática** de cores ICC proporciona correção de cores dos arquivos de impressão num simples toque.
- **O Toner Polimerizado Simitri® da KONICA MINOLTA** produz impressões nítidas, textos definidos e melhores meios tons. Também reduz o consumo de toner em até 30%, mantém a impressora mais limpa, além de ser mais amigável ao meio ambiente do que outras tecnologias de toner.



## básica

### PAINEL FRONTAL

- Display & menu intuitivos
- Indicadores de toner de fácil visualização

### VELOCIDADE DE IMPRESSÃO

- Em cores: até 5 ppm
- P&B: até 20 ppm

### INTERFACES

- Ethernet (10/100BaseTX), USB 2.0 de alta velocidade, Paralela, USB 1.1 (para futura expansão)

### MEMÓRIA

- 128 MB RAM

### COMPATIBILIDADE

- Windows Server 2003/XP/2000/NT 4.0/Me/98SE
- Macintosh OS 9 (v9.1+), OS X (v10.2+)
- Linux Red Hat 9, SuSE 8.2
- Emulações PostScript 3, PCL 6

### RESOLUÇÃO

- 9600 x 600 dpi com Photo ART
- eAIDC e coincidência de cores ICC

### TAMANHO E ALIMENTAÇÃO DE PAPEL

- Até Ofício (216 x 355mm)
- Bandeja multipropósito ajustável 200 folhas



# Rede



## opcional



### DISCO RÍGIDO

- Para armazenamento de fontes, formulários e perfis; agrupamento eletrônico; Contabilização de Trabalhos; impressão direta de PDF; funções Prova-e-Imprime, Impressão Segura, Imprime-e-Armasena e Trabalho Armazenado

### MEMÓRIA

- Expansível até 640 MB

### MANUSEIO DE DOCUMENTOS

- Duplex automático opcional para impressão frente e verso

### ENTRADA DE PAPEL

- Bandeja 500 folhas (Carta ou A4)
- Capacidade máxima de entrada de 700 folhas

## Poderoso Mecanismo de Impressão

*Construída para processar rapidamente até mesmo os trabalhos mais complexos*

- **Emperon**, uma avançada arquitetura de impressão proporciona compatibilidade com sistemas operacionais, linguagens de impressão e ambientes de rede mais comuns. Aprimora sensivelmente o desempenho da impressora e a qualidade da imagem, enquanto simplifica todo o processo de impressão.
- **CPU PowerPC 300 MHz** proporciona o desempenho que você precisa para processar arquivos complexos, incluindo gráficos e imagens.
- **A memória de 128 MB DDR SDRAM** duplica a saída de dados dos arquivos e imprime mais rapidamente
- **A interface de rede Ethernet 10/100BaseTX** permite que grupos de trabalho de alta demanda imprimam em rede em alta velocidade. As portas USB 2.0 e Paralela também estão inclusas para operação em estação de trabalho independente.

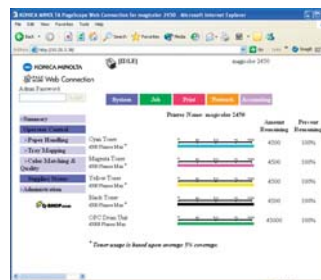
## Compatibilidade em Múltiplos Ambientes

*Perfeita para grupos de trabalho diversificados*

- **As emulações PostScript 3 e PCL 6** suportam os softwares mais comuns, permitindo a fácil criação e processamento de todos os seus documentos em cores.
- **A compatibilidade com os sistemas operacionais Windows, Macintosh e Linux** oferece suporte para grupos de trabalho heterogêneos.
- **O suporte a redes mistas com NetWare®, TCP/IP, EtherTalk® e NetBIOS/NetBEUI** assegura uma fácil integração em sua configuração de rede.



*Obtenha o máximo da competitividade com a qualidade das cores vibrantes..*



*Utilize a interface Web para acompanhar os níveis dos suprimentos.*



*Uma verdadeira impressora de mesa que se encaixa facilmente em qualquer ambiente.*



*Instalada e funcionando em poucos minutos com os cartuchos de toner de alta capacidade pré-instalados.*



**KONICA MINOLTA**



# magicolor 2450 – Características Técnicas

## Processo de Impressão

**Método de Impressão:** laser eletrofotográfico

**Velocidade de Impressão:**

Cores: até 5 ppm

Monocromática: até 20 ppm

**Tempo de Aquecimento:** 45 segundos em média

**Tempo de Saída da Primeira Página:**

Em cores: 21 segundos a partir do estado pronta e em espera  
MMonocromática: 12 segundos a partir do estado pronta e em espera (a velocidade de impressão exata pode diferir dependendo da configuração do sistema, software, driver e complexidade do documento)

**Resolução:** até 9600 x 600 dpi com Photo ART

**Ciclo de Trabalho Recomendado:** Até 35.000 impressões/mês

## Capacidades de Hardware e Software

**Tipo de Processador:** PowerPC, 300 MHz

**Memória:** 128 MB DDR SDRAM on board, expansível até 640 MB (um slot); 100 pinos, 266 MHz, PC-2100

**Disco Rígido Interno:** (opcional) para armazenamento de fontes, formulários e perfis; agrupamento eletrônico; contabilização de trabalhos; impressão direta PDF; funções Prova-e-Imprime, Trabalho Seguro, Imprime-e-Armasena e Trabalhos Armazenados (40 GB)

**Compatibilidade com Sistemas Operacionais:** Windows Server 2003/XP/2000/NT 4(SP6+)/Me/98SE; Macintosh OS 9 (v9.1+), OS X (v10.2+); Linux Red Hat 9, SuSE 8.2

**Emulações da Impressora:** PostScript 3, PCL 6, PDF 1.4 (exige disco rígido)

**Gerenciamento de impressora:** PageScope Net Care, PageScope Web Connection, PageScope Network Setup, PageScope Peer-to-Peer Printing Tool, PageScope EMS Plug-in, HP Web Jetadmin Plug-in, PageScope Plug and Print, PageScope NDPS Gateway, Print Monitor, Status Monitor  
**Suporte a Cores:** Controle Automático Aprimorado de Densidade de Imagem (eAIDC), perfis de dispositivo ICC Coincidência automática de cores ICC, Paginação Dinâmica Contone; emulações de imprensa SWOP, Commercial, EuroColor, TOYO e DIC; Tabelas de Cores PANTONE®

## Interfaces Suportadas

**Padrão:** Ethernet 10/100BaseTX; Paralela IEEE 1284 (suporta Microsoft "Plug&Play"); USB 2.0 (suporta Microsoft "Plug&Play"); porta USB 1.1 (para futura expansão)

**Protocolos Ethernet:** TCP/IP, EtherTalk, IPX/SPX (NetWare 4/5/6), NDS Bindery, NDPS, NetBEUI, NetBIOS, UPnP, SMB, UPD, HTTP, HTTPS, IPP1.1, SNMP, LPD, FTP, DHCP, BootP, ARP, Auto IP, Ping/ARP, SMTP, SLP, TCP/IP socket

## Manuseio de Papel

**Entrada Padrão de Papel:** bandeja multipropósito 200 folhas

**Entrada Opcional de Papel:** bandeja 500 folhas

## Recursos em um piscar de olhos

Recursos	magicolor 2450
Compatibilidade	Windows/Macintosh/Linux
Veloc. de Impressão - Monocromática	até 20 ppm
Veloc. de Impressão - Em cores	até 5 ppm
Resolução	até 9600 x 600 dpi-class
Memória	128 MB (máx. 640 MB)
Interface de Rede	•
Bandeja multipropósito 200 folhas	•
Bandeja 500 folhas	○
Duplex Automático	○

○ Opcional • Padrão

**Saída Padrão de Papel:** Bandeja de saída 200 folhas face para baixo

**Impressão Duplex:** manual (automático opcional)

**Tamanhos de Papel Suportados:**

Bandeja Multipropósito: Carta, Ofício, A4, Executive, Extrato, Fólio, Foolscape, UK Quarto, Carta Plus, A5, B5 (ISO), Kai 16, Cartão Postal Japonês, Cartão Postal Duplo; Envelopes Monarch, Com 10, DL, C6, C5, Chou #3, Chou #4, You #4, 16K, 32K; Tamanhos personalizados (L) 92 - 216 mm, (C) 148 - 356 mm

Bandeja 500 folhas (opcional): Carta, A4

**Área Imprimível:** 4 mm a partir de todas as bordas; impressão garantida, no

comprimento, de 335.6 mm em cores e 347.6 mm em preto e branco

**Gramaturas do Papel:**

Papel plano: 60 - 90 g/m<sup>2</sup>

Papel grosso: 90 - 163 g/m<sup>2</sup>

**Mídias de Impressão:** papel plano, papel timbrado, papel grosso, glossy,

transparências, etiquetas de qualidade laser, cartão postal e envelopes.

## Características Físicas

**Tipo:** impressora laser com controladora interna

**Dimensões (com a cobertura da bandeja) (LxPxA):** 430 x 502 x 341 mm

**Peso sem consumíveis:** 18 kg; com consumíveis: 20 kg; como despachada: 28.4

## Características Elétricas

**Exigências de Energia:**

Modelo120V: 120 VAC ± 10%; 50/60 Hz ± 3%

Modelo220/240V: 220/240 VAC ± 10%, 50/60 Hz ± 3%

**Consumo de Energia:**

Em operação: 600 W em média, máximo 1.100 W

Em espera: 250 W ou menos

**Concordante com Energy Star\*:** 28 W ou menos

## Ambiente

**Exigências de temperatura:** Em operação: 10° a 35° C

Fora de operação: 0° a 35° C

**Umidade:** 15% a 85% UR

Fora de operação: 10% a 85% UR

**Níveis de ruído:** : Em operação: <53 dB(A); Em espera: <39 dB(A)

## Regulamentação/Conformidade de Segurança

UL, cUL, CSA, FCC-B, CDRH, DOC, SASO, RPC, NOM

## Consumíveis

A impressora é despachada com um cartucho de toner de cada cor: Ciano, Magenta, Amarelo e Preto (rendimento de até 4.500 páginas carta/A4 com 5% de cobertura); Cartucho do Cilindro

**Cartuchos de reposição:**

Escolha entre cartuchos de toner Ciano, Magenta e Amarelo com rendimento de até 1.500 ou 4.500 páginas carta/A4 com 5% de cobertura. Cartucho de toner Preto com rendimento de até 4.500 páginas carta/A4 com 5% de cobertura

A expectativa de vida afirmada para cada consumível de sua impressora está baseada na impressão sob condições operacionais específicas, tais como cobertura de página para um tamanho de papel específico (5% de cobertura em Carta/A4). A vida real dos consumíveis pode variar dependendo da utilização e outras variáveis de impressão, incluindo cobertura de página, tamanho de página, tipo de mídia, impressão contínua ou intermitente, temperatura e umidade ambiente.

## Tipos de Fontes

144 fontes PostScript residentes, 93 fontes PCL e 10 fontes line printer.

## Garantia

1 ano a base de troca

Simitri



Mac OS



PAGESCOPE



Novell



ColorSync®



PANTONE®  
Digital Color



KONICA MINOLTA  
PRINTING SOLUTIONS U.S.A., INC.  
(USA, Canada, Latin America)  
Tel.: +1 (251) 633 4300  
Fax: +1 (251) 639 4490

**Websites:**  
buymagicolor.com  
http://printer.konicaminolta.com  
www.q-shopusa.com

PN:mc2450Ss\_Port05\_05

Copyright © 2005 KONICA MINOLTA PRINTING SOLUTIONS U.S.A., INC. Todos os direitos reservados. KONICA MINOLTA e o logotipo KONICA MINOLTA são marcas de comércio ou marcas de comércio registradas da KONICA MINOLTA HOLDINGS, INC. magicolor é marca de comércio ou marca de comércio registrada da KONICA MINOLTA PRINTING SOLUTIONS U.S.A., INC. PageScope é marca de comércio ou marca de comércio registrada da KONICA MINOLTA BUSINESS TECHNOLOGIES, INC. Simitri é marca de comércio ou marca de comércio registrada da KONICA MINOLTA BUSINESS SOLUTIONS, INC. Todas as outras marcas de comércio ou marcas de comércio registradas são de propriedade de seus respectivos fabricantes. Algumas imagens foram cedidas gentilmente pela digitalvisiononline.com.

\* A instalação de alguns opcionais, em algumas combinações, pode tornar o produto não concordante. A concordância com Energy Star não representa um endosso da EPA em qualquer produto ou serviço. Especificações sujeitas a alterações sem prévio aviso.



KONICA MINOLTA

0800-891-3480