



# magicolor 2430 DL – Características Técnicas

## Processo de Impressão

**Método de Impressão:** laser eletrofotográfico

**Velocidade de Impressão:**

Cores: até 5 ppm

Monocromática: até 20 ppm

**Tempo de Aquecimento:** 45 segundos em média

**Tempo de Saída da Primeira Página:**

Monocromática: 12 segundos quando pronta e em espera (A velocidade de impressão exata pode diferir dependendo da configuração do sistema, software, driver e complexidade do documento)

**Resolução:** 2400 x 600 dpi, 1200 x 600 dpi (padrão), 600 x 600 dpi

**Ciclo de Trabalho Recomendado:** Até 35.000 impressões/mês

## Capacidades de Hardware e Software

**Tipo de Processador:** ARM9, 200 MHz

**Memória:** 32 MB SDRAM on board, expansível até 544 MB (um slot)

**Compatibilidade de Sistema Operacional:** Windows Server

2003/XP/2000/NT 4.0/Me/ 98SE; Macintosh OS X (v10.2+); Linux Red Hat 8.0+, SuSE 8.1+

**Gerenciamento de Impressora:** PageScope™ Web Connection, KONICA MINOLTA Desktop Status Display

**Suporte a Cores:** Controle Automático Aprimorado de Densidade de Imagem (eAIDC), Coincidência automática de cores ICC, perfis de dispositivo ICC

**Impressão de fotos diretamente da câmera:** PictBridge 1.0; exige 256MB

de memória RAM adicional para a funcionalidade total e melhor qualidade.

A memória padrão da impressora não suporta impressão em alta-resolução ou indexada.

## Exigências de Sistema

**Windows:**

**Mínimo:** PC Pentium® II 400 MHz com 256 MB de espaço livre em disco,

128 MB RAM e acionador de CD-ROM / DVD 1x ou superior

**Recomendado:** PC Pentium III 500 MHz ou superior

**Macintosh:**

**Mínimo:** Power Mac G3 com 256 MB de espaço livre em disco, acionador de

CD-ROM / DVD 1x ou superior

**Recomendado:** Power Mac G4 ou superior

## Interfaces Suportadas

Ethernet 10/100BaseTX (suporta TCP/IP, IPP, DHCP, BOOTP, HTTP, SNMP,

SLP, LPR); USB 2.0 de alta velocidade (suporta Microsoft "Plug&Play"); USB

1.1 Host Port (para impressão de fotos diretamente da câmera)

## Manuseio de Papel

**Entrada Padrão de Papel:** Bandeja multipropósito 200 folhas

**Entrada Opcional de Papel:** Bandeja 500 folhas

**Saída Padrão de Papel:** Bandeja de saída 200 folhas face para baixo

## Características

Features	magicolor 2430 DL
Compatibilidade	Windows/Mac/Linux
Veloc. Impressão - Monocromática	até 20 ppm
Veloc. Impressão - Cores	até 5 ppm
Resolução	até 2400 dpi
Memória	32 MB (máx. 544 MB)
Interface de Rede	●
Bandeja Multipropósito 200 folhas	●
Bandeja 500 folhas	○
Duplex Automático	○

○ Opcional ● Padrão

**Impressão Duplex:** manual (automático opcional)

**Tamanhos de Papéis Suportado:**

Bandeja Multipropósito: Carta, Ofício, A4, Executive, Extrato, Fôlio, UK Quatro, Carta

Plus, A5, B5 (JIS), Kai 16, Kai 32, Cartão Postal Japonês, Cartão Postal Duplo;

Envelopes Monarch, Com 10, DL, B5 (ISO), C6, C5, Chou #3, Chou #4, You #4;

Tamanhos Personalizados (L) 92 - 216 mm, (C) 148 - 356 mm

Bandeja 500 folhas: Carta, A4

**Área Imprimível:** 4 mm a partir de todas as bordas; impressão garantida de 341.6

mm em cores e 347.6 mm em preto e branco no comprimento

**Gramaturas de papel:**

Papel plano: 60 - 90 g/m<sup>2</sup>

Papel grosso: 90 - 163 g/m<sup>2</sup>

Bandeja 500 folhas: 60 - 90 g/m<sup>2</sup>

**Mídias de Impressão:** Papel plano, papel timbrado, papel grosso, papel glossy,

transparências, etiquetas de qualidade laser e envelopes. Duplex automático

somente em papel plano.

## Características Físicas

**Tipo:** Impressora laser com controladora interna

**Dimensões (com a cobertura da bandeja) (LxPxA):** 430 x 502 x 341 mm

**Peso sem consumíveis:** 8 kg; com consumíveis: 20 kg; como despachada: 24.4 kg

## Características Elétricas

**Exigências de energia:**

Modelo 120V: 120 VAC ± 10%; 50/60 Hz ± 3%

Modelo 220/240V: 220/240 VAC ± 10%, 50/60 Hz ± 3%

**Consumo de energia:**

Em operação: 600 W em média, máximo 1.100 W

Em espera: 250 W ou menos

**Concordante com Energy Star\*:** 28 W ou menos

## Ambiente

**Exigências de temperatura:** Em operação: 10° to 35° C

Fora de operação: 0° to 35° C

**Umidade:** Em operação: 15% to 85% UR

Fora de operação: 10% to 85% UR

**Níveis de ruído:** Em operação: <53 dB(A); Em espera: <39 dB(A)

## Regulamentação/Conformidade de Segurança

UL, cUL, CSA, FCC-B, CDRH, DOC, SASO, RPC, NOM

## Consumíveis

A impressora é despachada com um cartucho de toner de cada cor: Ciano, Magenta, Amarelo e Preto (rendimento de até 1.500 páginas carta/A4 com 5% de cobertura);

Cartucho do Cilindro

**Cartuchos de reposição:**

Escolha entre cartuchos de toner Ciano, Magenta e Amarelo com rendimento de até

1.500 ou 4.500 páginas carta/A4 com 5% de cobertura. Cartucho de toner Preto

com rendimento de até 4.500 páginas carta/A4 com 5% de cobertura.

A expectativa de vida afirmada para cada consumível de sua impressora está baseada na impressão sob condições operacionais específicas, tais como cobertura de página para um tamanho de papel específico (5% de cobertura em Carta/A4). A vida real dos consumíveis pode variar dependendo da utilização e outras variáveis de impressão, incluindo cobertura de página, tamanho de página, tipo de mídia, impressão contínua ou intermitente, temperatura e umidade ambiente.

## Tipos de Fontes

Compatível com todas as fontes Windows e/ou TrueType® impressas através dos

utilitários Windows GDI, Macintosh e Linux. Uma fonte residente inclusa.

## Garantia

1 ano a base de troca



KONICA MINOLTA

# magicolor 2430 DL



**Impressora laser em cores para pequenos negócios, grupos de trabalho e escritórios domésticos**  
**20 ppm em preto e branco / 5 ppm em cores**  
**Resolução 2400 dpi**  
**Interfaces USB 2.0 de alta velocidade e Ethernet® 10/100BaseTX**  
**Impressão de fotos direto da câmera com PictBridge**

**KONICA MINOLTA**  
**PRINTING SOLUTIONS U.S.A., INC.**  
**(USA, Canada, Latin America)**  
 Tel.: +1 (251) 633 4300  
 Fax: +1 (251) 639 4490

**Websites:**  
 buymagicolor.com  
 http://printer.konicaminolta.com  
 www.q-shopusa.com

**PN:mc2430DLs\_Port\_01\_04**

Copyright © 2005 KONICA MINOLTA PRINTING SOLUTIONS U.S.A., INC. Todos os direitos reservados. KONICA MINOLTA e o logotipo KONICA MINOLTA são marcas de comércio ou marcas de comércio registradas da KONICA MINOLTA HOLDINGS, INC. magicolor é marca de comércio ou marca de comércio registrada da KONICA MINOLTA PRINTING SOLUTIONS U.S.A., INC. PageScope é marca de comércio ou marca de comércio registrada da KONICA MINOLTA BUSINESS TECHNOLOGIES, INC. Todas as outras marcas de comércio ou marcas de comércio registradas são de propriedade de seus respectivos fabricantes. Algumas imagens foram cedidas gentilmente como cortesia pela digitalvisiononline.com

\* A instalação de alguns opcionais, em algumas combinações pode tornar o produto não concordante. A concordância com Energy Star não representa um endosso da EPA em qualquer produto ou serviço



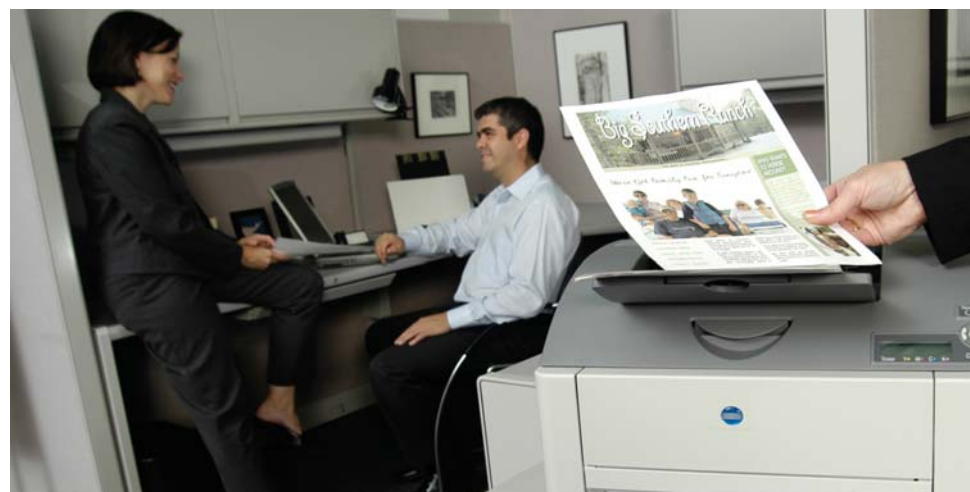
KONICA MINOLTA

0800-891-3480

0800-891-3480

The essentials of imaging

## Completa em recursos e feita para compartilhar



### Compacta mas Poderosa

Finalmente! Uma impressora laser em cores acessível feita para compartilhar! A **magicolor® 2430 DL** da KONICA MINOLTA está pronta para rede e ocupa muito menos espaço sobre a mesa do que algumas de suas concorrentes — mas não se deixe enganar pelo seu pequeno tamanho. Esta poderosa impressora contém recursos robustos que a tornam a solução perfeita para todas as suas necessidades de impressão.

### Opostos que se Atraem

- Estes “opostos” são muitos atraentes e significam mais valor para você. A **magicolor 2430 DL** oferece **ALTA** resolução (2400 dpi) a um **BAIXO** custo por página.
- Ela é **FÁCIL** de instalar mas **DIFÍCIL** de parar devido aos recursos de confiabilidade embutidos, tais como recuperação de papel atolado, calibragem de cores e monitoramento contínuo do processo de impressão, assegurando uma saída sem problemas.
- Ela é pequena e compacta, ainda assim possui interfaces Ethernet e USB 2.0 poderosas e de alta velocidade, tornando-a uma **GRANDE** impressora de rede para **PEQUENOS** grupos de usuário.

### Simplicidade e Confiabilidade

- Consumíveis instalados em fábrica permitem a instalação e impressão quase instantaneamente.
- O duplex automático opcional produz documentos em frente e verso sem esforço.
- Cartuchos de toner de alto rendimento, capacidade de papel de até 700 folhas e volume de impressão mensal máximo de 35.000 páginas permitem que a **magicolor 2430 DL** manuseie facilmente os mais variados projetos.

### Variedade de Mídias

- A tecnologia de toner polimerizado da **magicolor 2430 DL** produz linhas mais finas, cores mais ricas e detalhes mais nítidos em textos e gráficos, não importando o tipo de papel utilizado.
- A bandeja multipropósito permite que você imprima em grande variedade de gramaturas de papel, em tamanho carta ou ofício, incluindo papel plano, papel timbrado, papel grosso, papel glossy, transparências, etiquetas, cartões postais e envelopes.
- Nossa porta direta para câmeras permite que você imprima fotos diretamente de câmeras digitais compatíveis com PictBridge sem a necessidade de instalar softwares adicionais.



magicolor 2430 DL



magicolor 2430 DL com alimentador inferior opcional 500 folhas e duplex opcional (parte traseira)



## Básica

## Opcionais

### Velocidade de Impressão

- Cores: até 5 ppm
- P&B: até 20 ppm

### Interfaces

- USB 2.0 de alta velocidade;
- Ethernet 10/100BaseTX

### Memória

- 32 MB RAM

### Compatibilidade

- Windows® Server 2003 / XP / 2000 / NT 4.0 / Me / 98SE
- Macintosh® OSX (v 10.2+)
- Linux® Red Hat 8.0+, SuSE 8.1+

### Entrada de Papel

- Bandeja multipropósito ajustável 200 folhas
- Até Ofício (216 x 355 mm)

### Impressão de Fotos Diretamente da Câmera

- Conexão direta para fácil acesso à porta USB
- Exige 256MB de memória RAM adicional para a funcionalidade total do PictBridge e melhor qualidade



### Memória

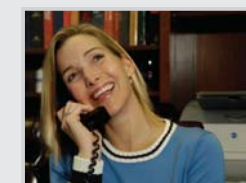
- Expansível até 544 MB

### Manuseio de Documentos

- Duplex automático para impressão frente e verso

### Entrada de Papel

- Bandeja 500 folhas (Carta ou A4)



KONICA MINOLTA