



KONICA MINOLTA

# PagePro 1250E



**Rápida, impressora laser acessível para empresas**  
**Conectável em rede, compatível e versátil**  
**Alta resolução sem custos elevados**



The essentials of imaging

# Grandes recursos de impressão para orçamentos de pequenas empresas



## Ordem do dia: Fazer Mais com Menos

Para se manter competitiva, sua empresa deve operar com mais eficiência do que nunca. Para quebrar os paradigmas e assumir a liderança, você precisa de equipamentos que lhe permitam fazer mais com menos recursos. Você trabalha muito para obter seus lucros e espera que estes recursos façam o mesmo por você. A **PagePro™ 1250E** é a impressora que atende o ritmo que você impõe aos seus negócios.

### Recursos Básicos

- A velocidade da impressão de até 17 páginas por minuto significa que a **PagePro 1250E** não atrasará a entrega de seus documentos importantes.
- Conecte seu computador à interface USB ou paralela; Mesmo que você escolha um PC ou um Macintosh, você imprimirá rapidamente na **PagePro 1250E!**
- Preocupado com a compatibilidade? Com as emulações PCL® 6 e PostScript®, a **PagePro 1250E** trabalha com praticamente qualquer aplicativo que você utilize.



**PagePro 1250E**

## A Produtividade que atende suas necessidades

- Instale o Alimentador Inferior 500 folhas opcional e carregue a **PagePro 1250E** com mais de uma resma de papel para imprimir mais documentos com menos interrupções.
- Carregue todas as bandejas com qualquer tamanho de papel e não se preocupe em imprimir no formato correto. A seleção automática de tamanho do papel significa que a **PagePro 1250E** avisa se não for possível encontrar o tamanho de papel especificado.
- Você precisa imprimir mas tem outras tarefas a fazer? **PagePro 1250E** inclui a recuperação de atalamentos, portanto você não precisa se preocupar com a impressão não assistida.

## Qualidade e Confiabilidade

- A impressão de alta resolução de 1200 x 1200 dpi da **PagePro 1250E** produz documentos que apresentam sua empresa da maneira mais profissional.
- O alto ciclo de trabalho de 15.000 impressões por mês significa que a **PagePro 1250E** tem a capacidade de atender suas exigências de impressão.



**PagePro 1250E**  
com Alimentador Inferior 500 folhas opcional e  
Bandeja de Saída Face para Cima

- A garantia total de um ano a base de troca lhe dá a segurança de saber que sua **PagePro 1250E** é o melhor investimento que você pode fazer.



## Básica

## Opcionais

### Consumíveis

- Consumíveis de alta capacidade facilmente acessíveis

### Interfaces

- USB,  
Paralela IEEE 1284

### Velocidade de impressão

- 17 ppm (carta)

### Memória

- 16 MB RAM

### Emulações da impressora

- PCL 6, PCL 5e, PostScript Nível 2

### Tamanho de papel e alimentação

- até carta/ofício/A4
- bandeja 250 folhas
- Alimentador manual de folha única

### Conectividade de rede

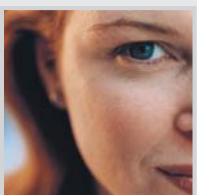
- Instale um adaptador de rede externo e compartilhe a PagePro 1250E com outros usuários em seu grupo de trabalho ou empresa

### Memória

- Expansível até 144 MB

### Entrada de papel

- Instale a bandeja 500 folhas para impressão sem interrupções



KONICA MINOLTA



# PagePro 1250E – Características Técnicas

## Processo de Impressão

**Método de Impressão:** Laser eletrofotográfico  
**Velocidade de impressão:** até 17 ppm (carta)  
**Tempo de saída da primeira página:**  
 13 segundos a partir do estado pronta e em espera  
*(Tempo exato de impressão pode variar dependendo da configuração do sistema, aplicativo, driver e complexidade do documento)*  
**Resolução:** 1200 x 1200 dpi  
**Ciclo de Trabalho Recomendado:** máximo de 15.000 impressões por mês

## Capacidades de Hardware e Software

**Tipo de Processador:** 75 MHz PowerPC CPU  
**Memória:** 16 MB SDRAM na controladora, expansível até 144 MB (um slot)  
**Emulações Padrão:** PCL 5e, PCL 6 com P/L e PostScript Nível 2

## Interfaces Suportadas

**Interfaces Padrão:** Todas as interfaces recebem dados simultaneamente  
**Interfaces Padrão:** USB 1.1 e paralela IEEE 1284 (suporta Microsoft® 'Plug & Play')  
**Interfaces Opcionais:** Compatível com Ethernet externa e adaptadores de rede wireless disponíveis através de outros fabricantes

## Manuseio de Papel

**Entrada Padrão de Papel:** bandeja 250 folhas, alimentação de folha única ajustável  
**Entrada Opcional de Papel:** bandeja 500 folhas  
**Saída Padrão de Papel:** bandeja de saída 100 folhas face para baixo  
**Saída Opcional de Papel:** bandeja de saída 20 folhas face para cima  
**Formatos de Papéis Suportados:** Carta, Ofício, Executivo/Fatura, Extrato, A4, A5, B5 (JIS), B5 (ISO), 16K (Chinês), 32K (Chinês), envelopes COM 10, Monarch, C5, C6, DL, Chou 3, Chou 4, Cartão postal japonês, Personalizado  
**Impressão Duplex:** manual  
 Copiadora Conveniente: copiadora/scanner digital SC-110 opcional  
**Área Imprimível:** Garantida: 4 mm a partir de todas as bordas do papel  
**Gramaturas do Papel:** Papel comum: 60 - 90 g/m<sup>2</sup>;  
 Papel grosso: 90 - 163 g/m<sup>2</sup>  
**Mídia de Impressão:** Papel comum, papel grosso, transparências, etiquetas de qualidade laser e envelopes

## Características Físicas

**Tipo:** Impressora laser com controladora interna  
**Dimensões com a bandeja de saída aberta (LxPxA):** 389 mm x 441 mm x 259 mm  
**Peso (sem embalagem):** 7 kg  
**Dimensões da embalagem (LxPxA):** 590 mm x 375 mm x 383 mm  
**Peso (como despachada):** 12.4 kg

## Características Elétricas

**Exigências de Energia:**  
 Modelo 100V: 100 VAC ±10%, 50/60 Hz ±3%  
 Modelo 120V: 120 VAC ±10%, 50/60 Hz ±3%  
 Modelo 220/240V: 220/240 VAC ±10%, 50/60 Hz ±3%  
**Consumo de Energia (100/120V):** 810 W / 840 W máximo  
**Consumo de Energia (220V/240V):** 850 W máximo  
 Concordante com Energy Star\*

## Ambiente

**Exigências de Temperatura:** Em operação: 10° a 35°C;  
 Fora de operação: 0° a 35°C  
**Umidade:** Em operação: 15% a 85% UR  
 Fora de operação: 10% a 85% UR  
**Nível de Ruído:** Em operação: <62 dB(A)

## Regulamentação/Conformidade de Segurança

UL, cUL, EU, CB International, NOM (México), FCC Classe B, Indústria Canadense Classe B, EU Classe B, VCCI Classe B, Marca CE para EU e Austrália, Energy Star (USA e Japão).

## Consumíveis

**Inicial:** Rendimento do cartucho de toner monocomponente seco até 1.500 páginas (carta/A4) com 5% de cobertura, impressão contínua.  
**Reposição Padrão:** Rendimento do cartucho de toner monocomponente seco até 3.000 páginas (carta/A4) com 5% de cobertura, impressão contínua.  
**Reposição de Alta Capacidade:** Rendimento do cartucho de toner monocomponente seco até 6.000 páginas (carta/A4) com 5% de cobertura, impressão contínua.  
**Cilindro OPC:** Rendimento do cilindro OPC até 20.000 páginas (carta/A4) com 5% de cobertura, impressão contínua.

A expectativa de vida afirmada para cada consumível de sua impressora está baseada na impressão sob condições operacionais específicas, tais como cobertura de página para um tamanho de papel específico (5% de cobertura em Carta/A4). A vida real dos consumíveis pode variar dependendo da utilização e outras variáveis de impressão, incluindo cobertura de página, tamanho de página, tipo de mídia, impressão contínua ou intermitente, temperatura e umidade ambiente.

## Tipos de Fontes

80 fontes PCL, 80 fontes PostScript residentes

## Período de Garantia e Condições

1 ano a base de troca (não disponível em todas as áreas)

## Características Específicas do Modelo

Características/Modelo	PagePro 1250E
Compatibilidade	Windows/Mac/Linux/UNIX
Velocidade de Impressão	17 ppm
Resolução	1200 x 1200 dpi
Memória RAM	16 MB (máximo de 144 MB)
Hard Drive	N/A
Network Interface	○
Bandeja 250 folhas	●
Alimentador Manual de Folha Única	●
100-Sheet Face-down Output Tray	●
Bandeja 500 folhas	○
20-Sheet Face-up Output Tray	○
Duplex Manual	●
Copier/Scanner	○

○ Opcional ● Padrão



## KONICA MINOLTA PRINTING SOLUTIONS U.S.A., INC.

(USA, Canada, Latin America)

Tel.: +1 (251) 633 4300

Fax: +1 (251) 639 4490

## Websites:

printer.konicaminolta.com

www.q-shop.com

## PN: PP1250ESs\_Porf04\_04

Copyright © 2003 KONICA MINOLTA PRINTING SOLUTIONS U.S.A., INC. Todos os direitos reservados. KONICA MINOLTA e o logotipo KONICA MINOLTA são marcas de comércio ou marcas de comércio registradas da KONICA MINOLTA HOLDINGS, INC. PagePro é uma marca de comércio ou marca de comércio registrada da KONICA MINOLTA BUSINESS TECHNOLOGIES, INC. Crown, CrownNet e ImageServer são marcas de comércio ou marcas de comércio registradas da KONICA MINOLTA PRINTING SOLUTIONS U.S.A., INC. Todas as outras marcas de comércio ou marcas de comércio registradas são de propriedade de seus respectivos fabricantes. Algumas imagens foram cedidas gentilmente como cortesia pela digitalvisiononline.com.

\* A instalação de alguns opcionais, em algumas combinações, pode tornar o produto não concordante. A concordância com Energy Star não representa um endosso da EPA em qualquer produto ou serviço. As especificações estão sujeitas a alterações sem prévio aviso.



KONICA MINOLTA